

Haus 9 · Wohnung Nr. 38 · 3-Zimmer · OG – barrierefrei*

* barrierefrei i.S. BayBo Art. 48

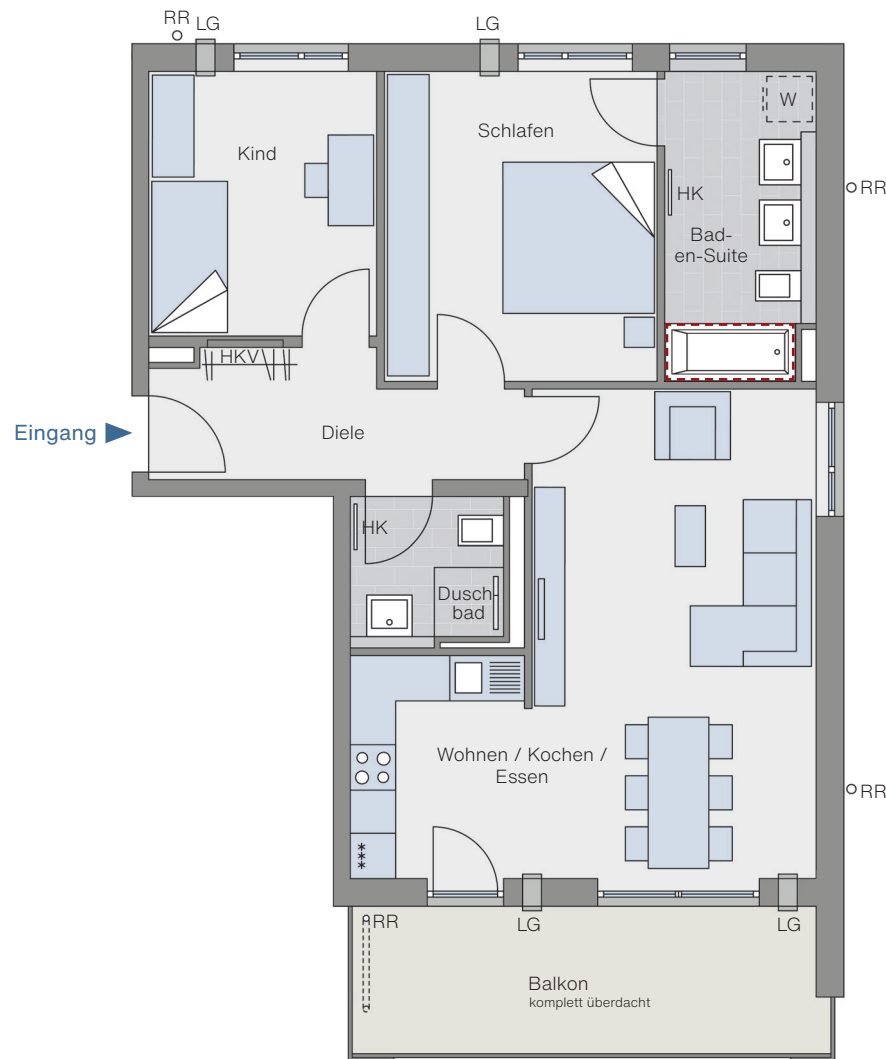


	Wohnfl. in m ²	nb. Fl. in m ²
Wohnen / Kochen / Essen	31,27	31,27
Schlafen	14,56	14,56
Bad-en-Suite	8,16	8,16
Kind	10,54	10,54
Duschbad	3,91	3,91
Diele	7,42	7,42
Balkon zu 1/2	6,05	12,10
Gesamt	81,90	87,96

- nb. Fl. = nutzbare Fläche
- W = Waschmaschinenanschluss
- HKV = Heizkreisverteiler
- HK = Handtuchheizkörper
- RR = Regenrohr
- LG = Lüftung
- - - = abgehängte Decke



Maßstab 1:100



Telefon 089 608 109 30
vermietung.apfelwiese@poettinger.com

Ein Projekt der Pöttinger Immobiliengruppe
Prinz-Otto-Straße 13 · 85521 Ottobrunn