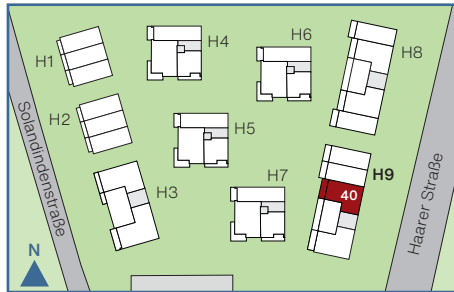


# Haus 9 · Wohnung Nr. 40 · 3-Zimmer · OG – barrierefrei\*

\* barrierefrei i.S. BayBo Art. 48



	Wohnfl. in m <sup>2</sup>	nb. Fl. in m <sup>2</sup>
Wohnen / Kochen / Essen	31,27	31,27
Schlafen	14,56	14,56
Bad-en-Suite	8,16	8,16
Kind	10,54	10,54
Duschbad	3,91	3,91
Diele	7,48	7,48
Balkon zu 1/2	5,87	11,74
<b>Gesamt</b>	<b>81,79</b>	<b>87,66</b>

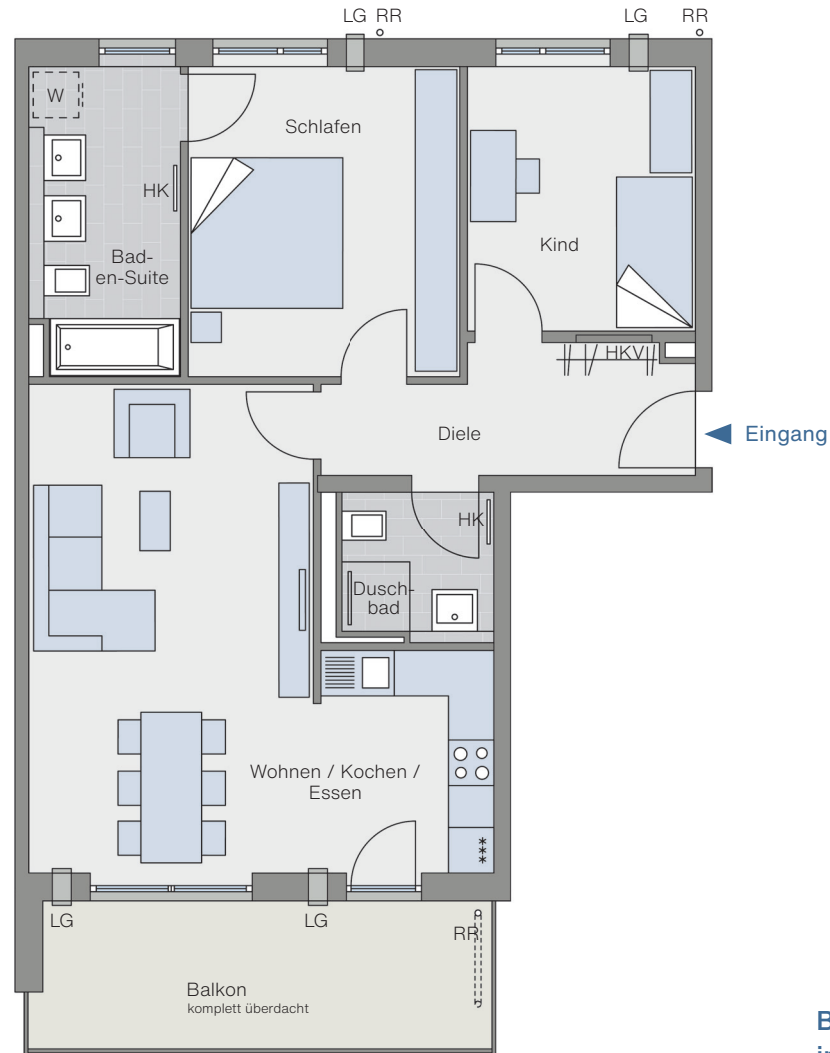
- nb. Fl. = nutzbare Fläche  
 W = Waschmaschinenanschluss  
 HKV = Heizkreisverteiler  
 HK = Handtuchheizkörper  
 RR = Regenrohr  
 LG = Lüftung



Maßstab 1:100

## Haftungsausschluss

Alle Flächenangaben sind Cirkaangaben und vorbehaltlich. Das in den Grundrissen abgebildete Mobiliar stellt lediglich Einrichtungsvorschläge dar und ist nicht im Kaufpreis enthalten. Verbindlich sind die beim Notar ausgehändigten Verkaufsunterlagen und die beurkundete Baubeschreibung.



**Beratung & Verkauf: Tel. 089 608 109 40**  
[info@apfelwiese-putzbrunn.de](mailto:info@apfelwiese-putzbrunn.de)

Ein Projekt der Pöttinger Immobiliengruppe  
 Pöttinger Wohn- und Industriebau GmbH & Co. KG  
 Prinz-Otto-Straße 13 · 85521 Ottobrunn