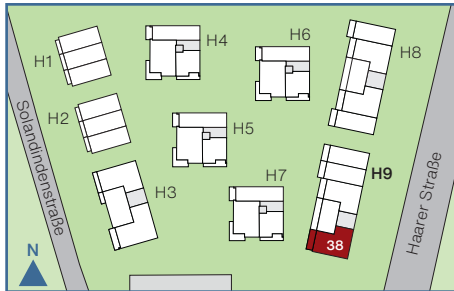


Haus 9 · Wohnung Nr. 38 · 3-Zimmer · OG – barrierefrei*

* barrierefrei i.S. BayBo Art. 48



	Wohnfl. in m ²	nb. Fl. in m ²
Wohnen / Kochen / Essen	31,27	31,27
Schlafen	14,56	14,56
Bad-en-Suite	8,16	8,16
Kind	10,54	10,54
Duschbad	3,91	3,91
Diele	7,42	7,42
Balkon zu 1/2	6,05	12,10
Gesamt	81,90	87,96

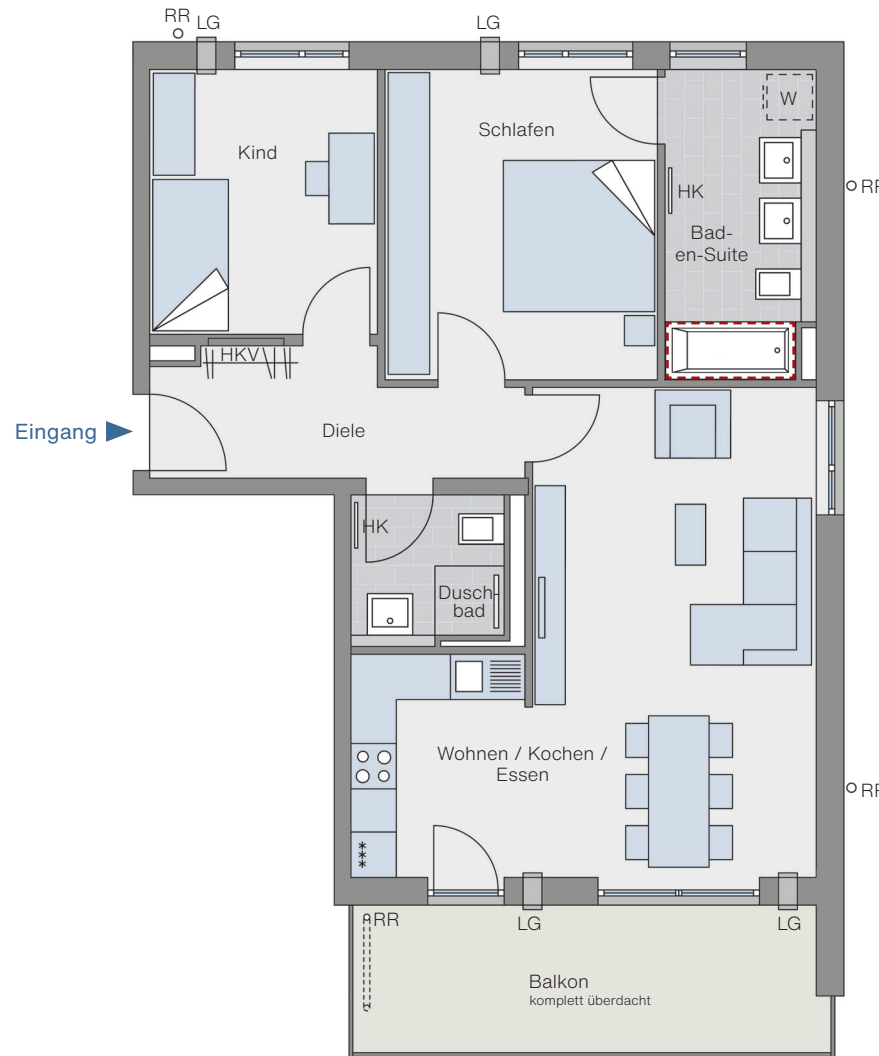
- nb. Fl. = nutzbare Fläche
- W = Waschmaschinenanschluss
- HKV = Heizkreisverteiler
- HK = Handtuchheizkörper
- RR = Regenrohr
- LG = Lüftung
- - - = abgehängte Decke



Maßstab 1:100

Haftungsausschluss

Alle Flächenangaben sind Cirkaangaben und vorbehaltlich. Das in den Grundrissen abgebildete Mobiliar stellt lediglich Einrichtungsvorschläge dar und ist nicht im Kaufpreis enthalten. Verbindlich sind die beim Notar ausgehändigten Verkaufsunterlagen und die beurkundete Baubeschreibung.



Beratung & Verkauf: Tel. 089 608 109 40
info@apfelwiese-putzbrunn.de

Ein Projekt der Pöttinger Immobiliengruppe
 Pöttinger Wohn- und Industriebau GmbH & Co. KG
 Prinz-Otto-Straße 13 · 85521 Ottobrunn