



	Wohnfl. in m <sup>2</sup>	nb. Fl. in m <sup>2</sup>
<b>DACHGESCHOSS</b>		
Kind 2	11,71	11,71
Duschbad	5,26	5,26
Flur	2,05	2,05
Dachterrasse zu 1/3	8,59	25,77
<b>Gesamt DG</b>	<b>27,61</b>	<b>44,79</b>

<b>OBERGESCHOSS</b>		
Schlafen	16,20	16,20
Gast	10,34	10,34
Kind 1	10,34	10,34
Bad	6,76	6,76
Flur	5,19	5,19
<b>Gesamt OG</b>	<b>48,83</b>	<b>48,83</b>

<b>ERDGESCHOSS</b>		
Wohnen / Essen	35,95	35,95
Küche	6,63	6,63
WC	2,24	2,24
Diele	5,64	5,64
Terrasse zu 1/2	5,35	10,69
<b>Gesamt EG</b>	<b>55,81</b>	<b>61,15</b>

<b>UNTERGESCHOSS</b>		
Hobbyraum	16,62	
Flur	7,13	
Keller	4,07	
Schleuse	2,06	
<b>Gesamt UG</b>	<b>29,87</b>	

**Gesamt UG – DG 132,45 184,64**

- nb. Fl. = nutzbare Fläche
- W = Waschmaschinenanschluss
- HKV = Heizkreisverteiler
- HK = Handtuchheizkörper
- - - = abgehängte Decke, DG Raumhöhen 2,80 +
- RR = Regenrohr
- LG = Lüftung
- SNR = Sondernutzungsrecht
- HA = Hebeanlage
- REV = Revisionschacht
- LS = Lichtschacht

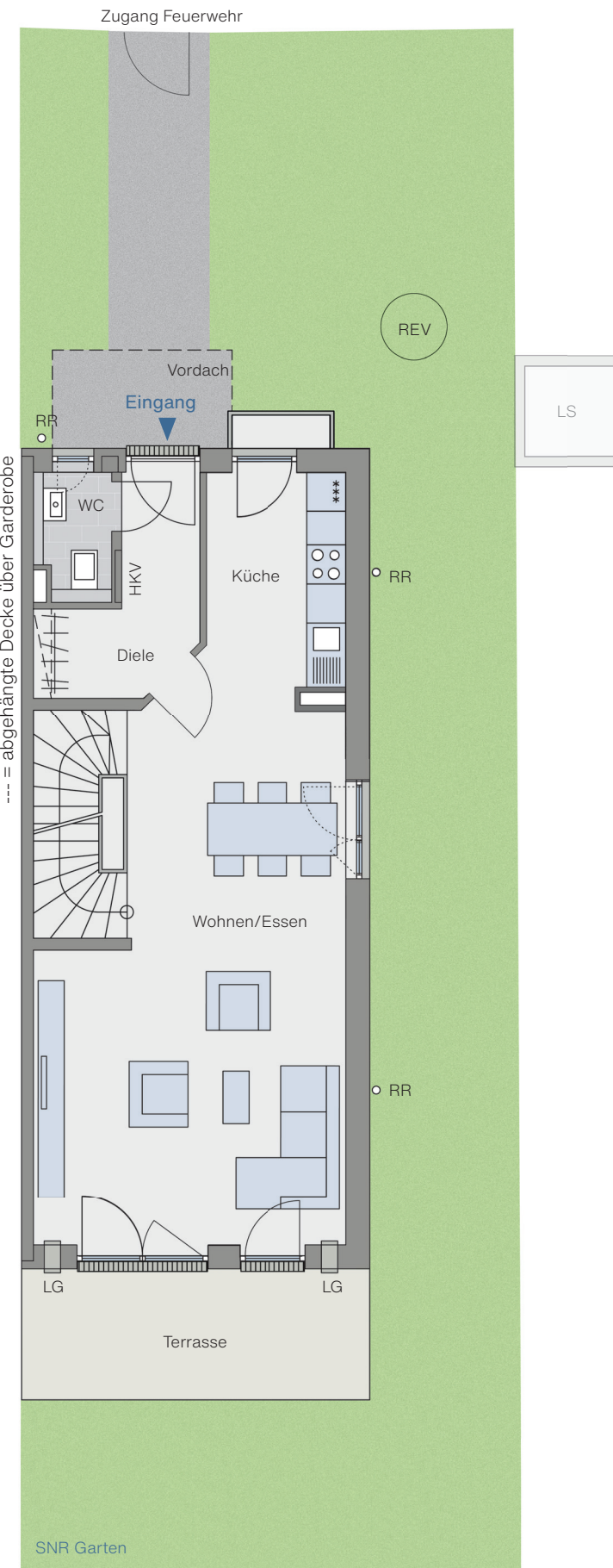
**Haftungsausschluss**

Alle Flächenangaben sind Cirkaangaben und vorbehaltlich. Das in den Grundrissen abgebildete Mobiliar stellt lediglich Einrichtungsvorschläge dar und ist nicht im Kaufpreis enthalten. Verbindlich sind die beim Notar ausgehändigten Verkaufsunterlagen und die beurkundete Baubeschreibung.

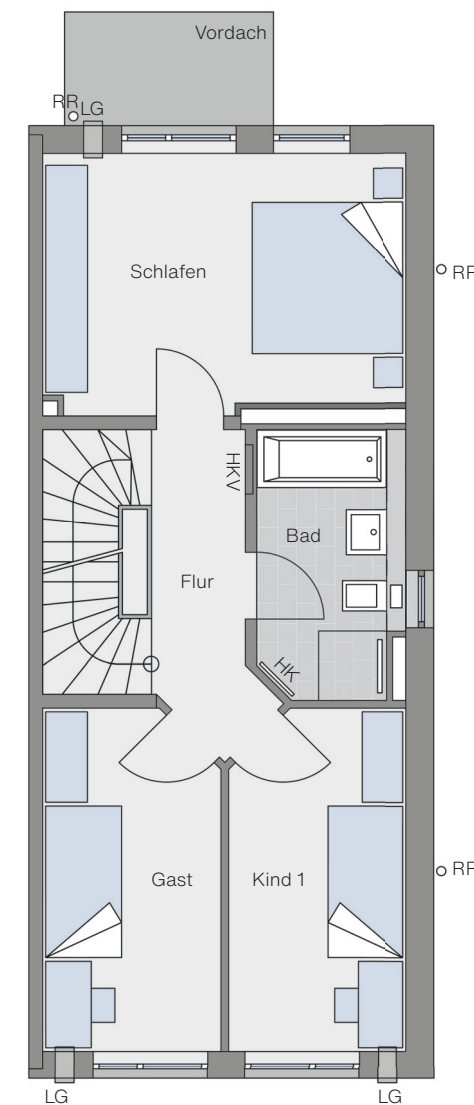


Maßstab 1:100

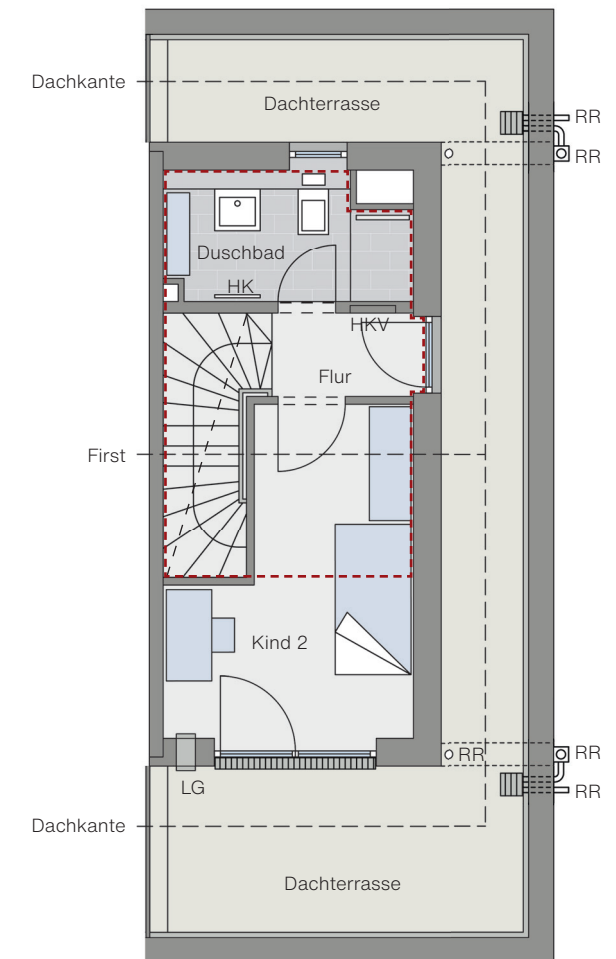
**Erdgeschoss**



**Obergeschoss**



**Dachgeschoss**



Beratung & Verkauf: Tel. 089 608 109 40  
[info@apfelwiese-putzbrunn.de](mailto:info@apfelwiese-putzbrunn.de)

Ein Projekt der Pöttinger Immobiliengruppe  
 Pöttinger Wohn- und Industriebau GmbH & Co. KG  
 Prinz-Otto-Straße 13 · 85521 Ottobrunn