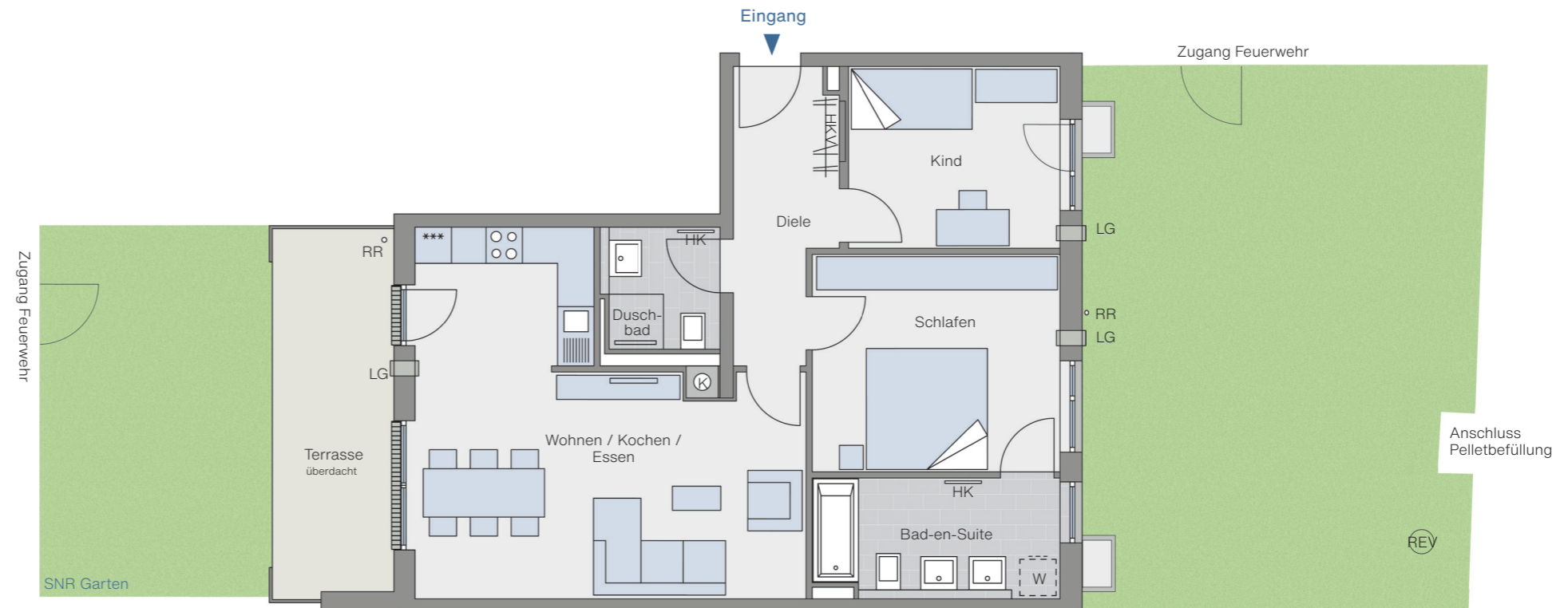


\* barrierefrei i.S. BayBo Art. 48



|                         | Wohnfl. in m <sup>2</sup> | nb. Fl. in m <sup>2</sup> |
|-------------------------|---------------------------|---------------------------|
| Wohnen / Kochen / Essen | 30,86                     | 30,86                     |
| Schlafen                | 14,56                     | 14,56                     |
| Bad-en-Suite            | 8,16                      | 8,16                      |
| Kind                    | 10,54                     | 10,54                     |
| Duschbad                | 3,91                      | 3,91                      |
| Diele                   | 7,48                      | 7,48                      |
| Terrasse zu 1/2         | 6,06                      | 12,12                     |
| <b>Gesamt</b>           | <b>81,56</b>              | <b>87,62</b>              |



- nb. Fl. = nutzbare Fläche
- W = Waschmaschinenanschluss
- HKV = Heizkreisverteiler
- HK = Handtuchheizkörper
- K = Kamin
- RR = Regenrohr
- LG = Lüftung
- SNR = Sondernutzungsrecht
- REV = Revisionschacht



Maßstab 1:100

## Haftungsausschluss

Alle Flächenangaben sind Cirkaangaben und vorbehaltlich. Das in den Grundrissen abgebildete Mobiliar stellt lediglich Einrichtungsvorschläge dar und ist nicht im Kaufpreis enthalten. Verbindlich sind die beim Notar ausgehändigten Verkaufsunterlagen und die beurkundete Baubeschreibung.

**Beratung & Verkauf: Tel. 0173 608 10 20**  
[info@apfelwiese-putzbrunn.de](mailto:info@apfelwiese-putzbrunn.de)

Ein Projekt der Pöttinger Immobiliengruppe  
 Pöttinger Wohn- und Industriebau GmbH & Co. KG  
 Prinz-Otto-Straße 13 · 85521 Ottobrunn